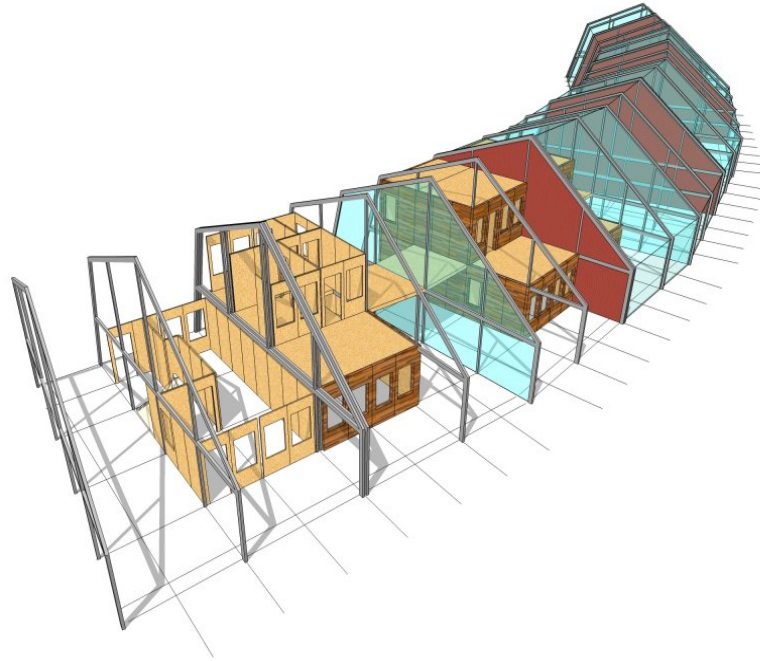


Groeiwoning concept van Vortex architecten



Vortex architecten Groningen heeft een concept ontwikkeld voor groeiwoningen. Kern van het concept is dat het buitenspouwblad van de woning wordt gevormd door een tuinbouwkas die enkele meters afstand heeft tot de verblijfsruimten waar isolerende wanden omheen staan. Hierdoor is er een leefruimte rond het huis waar ruimte is voor een beschermt buitenleven. In deze leefruimte kan de woning later op eenvoudige wijze uitbreiden door extra verblijfsruimten in te bouwen. Uit de leefruimte wordt in de zomer de warmte gewonnen en in de bodem opgeslagen. Met een team van specialisten wordt een eerste pilot van ca. 10 woningen voorbereid. De woningen worden zeer energiezuinig en bieden veel woonkwaliteit. Als starterswoningen kunnen de woningen klein van opzet zijn en met de veranderingen in de levensloop meegroeien. Kantoor aan huis, zorgvragende huisgenoten, grote gezinnen of een L.A.T-relatie, het kan allemaal. Op verschillende manieren zijn deze zongeoriënteerde woningen stedenbouwkundig aan een lokatie aan te passen.

Inlichtingen Peter Oterdoom 050 312 14 00